

# Grand Bundle PDF Course 2021

## Exams Covered:

**SBI Clerk | SBI PO | IBPS RRB PO |  
IBPS RRB Clerk | IBPS PO | IBPS Clerk**

### Seperate PDF Course for All Major Bank pre + Mains Exams

- Total No.of Ques: **40,000+**
- Question in Bilingual (**Eng & Hindi**)
- Answers With Detailed **Video Solution**
- Provides you **50 days Study Planner** for each exams
- **Covers All Types** of Questions in Each Topic
- Questions in **Exact Exam Level**
- All Our PDFs are **Downloadable**
- **100% Satisfaction** Assured & It's Worthy for your money
- Download as PDF & also take **Quiz with Timer**

 **guidely**

**Grab It Now**

### Yearly Platinum Package

All Bank + Insurance + Railway + SSC Exams

**1 Year Validity**

- ✓ 3000+ Mock Test Series
- ✓ Full-Test, Sectional tests, Topic Tests, eBooks
- ✓ Best Quality Questions Based on Real Exams
- ✓ 24\*7 Access on Website and Mobile app

 **guidely**

**Enroll now**

[Click Here for IBPS RRB PO Prelims Test Series 2021](#)

[Click Here for IBPS RRB PO Prelims Bundle PDF Course](#)

Note: You can also take this Memory Based Questions asked in IBPS RRB PO Pre 2021 Exam Held on 1<sup>st</sup> Aug as Online Mock Test, [Click Here to Take Online Mock Test](#)

### Reasoning Ability

निर्देश (1-5): निम्नलिखित जानकारी का ध्यानपूर्वक अध्ययन करें और नीचे दिए गए प्रश्नों के उत्तर दें।

आठ व्यक्ति दो पंक्तियों में बैठे हैं और एक दूसरे की ओर उन्मुख हैं। पंक्ति 1 में, P, R, S और T का मुख दक्षिण की ओर है। पंक्ति 2 में, A, B, C और D का मुख उत्तर की ओर है। उन्हें अलग-अलग फूल पसंद हैं- हिबिस्कस, लिली, लोटस, मेरीगोल्ड, पैंग, रोज़, सनफ्लावर और ट्यूलिप। जरूरी नहीं कि सभी सूचनाएं इसी क्रम में हों।

A उस व्यक्ति की ओर उन्मुख होकर बैठा है जो रोज़ पसंद करने वाले व्यक्ति के तत्काल दायें बैठा है। A पंक्ति के अंतिम छोर पर नहीं बैठा है। C, B के तत्काल बायें बैठा है। B और सनफ्लावर पसंद करने वाले के बीच केवल एक व्यक्ति बैठा है। न तो A न ही B, P की ओर उन्मुख होकर बैठा है, जिसे लिली पसंद है। T, P के बाएं से दूसरे स्थान पर बैठा है। न तो B और न ही C को पैंग पसंद है। वह व्यक्ति जिसे पैंग पसंद है वह ट्यूलिप पसंद करने वाले व्यक्ति के तिरछे विपरीत बैठा है जो किसी एक छोर पर बैठा है। R, ट्यूलिप पसंद करने वाले के दायें बैठा है। न तो R और न ही C को लोटस पसंद है। S उस व्यक्ति के बायें बैठा है जिसे हिबिस्कस पसंद है।

1) मेरीगोल्ड पसंद करने वाले व्यक्ति के सन्दर्भ में D का स्थान क्या है?

- तत्काल बाएं
- तत्काल दायें
- दायें से दूसरा
- बायें से तीसरा
- बाएं से दूसरा

2) अंतिम व्यवस्था के संबंध में निम्नलिखित में से कौन सा संयोजन सत्य है?

- R- रोज़
  - S- ट्यूलिप
  - B- लोटस
  - D- सनफ्लावर
- केवल II और III
  - केवल I और II
  - केवल III और IV
  - केवल I और III
  - सभी I, II, III और IV

3) निम्नलिखित में से कौन रोज़ पसंद करता है?

- R
- B
- C
- S
- T

4) यदि P और R आपस में अपना स्थान बदल लेते हैं और A और B अपना स्थान बदल लेते हैं, तो निम्नलिखित में से कौन B की ओर उन्मुख होकर बैठा है?

- R
- P
- S
- T
- उपरोक्त में से कोई नहीं

5) निम्नलिखित में से कौन सा फूल C को पसंद है ?

- a) पैंग
- b) लिली
- c) सनफ्लावर
- d) लोटस
- e) मेरीगोल्ड

निर्देश (6-8): निम्नलिखित जानकारी का ध्यानपूर्वक अध्ययन करें और नीचे दिए गए प्रश्नों के उत्तर दें।

बिंदु A, बिंदु B के 10 मीटर उत्तर में है। बिंदु C, बिंदु D के 8 मीटर उत्तर में है। बिंदु E, बिंदु D के 13 मीटर पश्चिम में है। बिंदु F, बिंदु E के 15 मीटर उत्तर में है। बिंदु B, C के 20मी पश्चिम में है।

6) यदि बिंदु G, बिंदु F के उत्तर में और बिंदु A के पूर्व में है, तो बिंदु A और G के बीच की दूरी क्या है?

- a) 6मी
- b) 9मी
- c) 7मी
- d) 10मी
- e) 8मी

7) बिंदु A के सन्दर्भ में बिंदु F की दिशा क्या है ?

- a) दक्षिण-पूर्व
- b) उत्तर-पश्चिम
- c) उत्तर- पूर्व
- d) दक्षिण
- e) दक्षिण-पश्चिम

8) निम्नलिखित पांच में से चार एक निश्चित तरीके से समान हैं और इसलिए एक समूह बनाते हैं। निम्नलिखित में से कौन उस समूह से संबंधित नहीं है?

- a) AF
- b) BE
- c) FC
- D) AD
- e) EC

निर्देश (9-11) निम्नलिखित जानकारी का ध्यानपूर्वक अध्ययन करें और नीचे दिए गए प्रश्नों के उत्तर दें।

Q, T की पुत्री है, जो K की सास है। J, G की इकलौती पुत्री है, जो L का दादा है। Q, J की भाभी है। Q का कोई भाई-बहन नहीं है। F, J की सास और R की नानी है। F का केवल एक बच्चा है।

9) यदि A, F का पुत्र है, तो A, K से किस प्रकार संबंधित है?

- a) दामाद
- b) बेटा
- c) भाई
- d) जीजाजी
- e) निर्धारित नहीं किया जा सकता

10) यदि J की कोई पुत्री नहीं है, तो R, G से किस प्रकार संबंधित है?

- a) भतीजा
- b) बेटा
- c) पोता
- d) भाई
- e) जीजाजी

11) अंतिम व्यवस्था के संबंध में निम्नलिखित में से कौन सा कथन सत्य है?

- a) L और R दोनों एक ही लिंग के हैं
- b) T के दो बच्चे हैं
- c) Q, G का पुत्र है
- d) J और Q दोनों युगल (जोड़े) हैं
- e) J, K की बहन है

निर्देश (12-15): कुछ कथनों के बाद दो निष्कर्ष दिए गए हैं। निष्कर्षों का अध्ययन करें और फिर तय करें कि दिए गए निष्कर्षों में से कौन सा निष्कर्ष सामान्य रूप से ज्ञात तथ्यों की परवाह किए बिना दिए गए कथनों का तार्किक रूप से अनुसरण करता है।

12) कथन:

केवल कुछ ही कलर(Colors) पेंट(Paint) हैं।  
सभी पेंट(Paint) फर्नीचर(Furniture) हैं।  
कोई फर्नीचर(Furniture) वुड(Wood) नहीं है।

निष्कर्ष:

- I. कुछ कलर(Colors) फर्नीचर(Furniture) नहीं हैं।
- II. कोई पेंट(Paint) वुड(Wood) नहीं है।
- A) केवल निष्कर्ष I अनुसरण करता है
- B) केवल निष्कर्ष II अनुसरण करता है
- C) या तो निष्कर्ष I या II अनुसरण करता है
- D) न तो निष्कर्ष I और न ही II अनुसरण करता है
- E) निष्कर्ष I और II दोनों अनुसरण करते हैं

13) कथन:

केवल कुछ ही पीच(Peach) एवोकाडो(Avocado) हैं।  
सभी एवोकाडो(Avocado) फिग(Fig) हैं।  
केवल फिग(Fig) ही लाइम(Lime) हैं।

निष्कर्ष:

- I. कुछ पीच(Peach) फिग(Fig) है।
- II. सभी लाइम(Lime) एवोकाडो(Avocado) हो सकते हैं।
- A) केवल निष्कर्ष I अनुसरण करता है
- B) केवल निष्कर्ष II अनुसरण करता है
- C) या तो निष्कर्ष I या II अनुसरण करता है
- D) न तो निष्कर्ष I और न ही II अनुसरण करता है
- E) निष्कर्ष I और II दोनों अनुसरण करते हैं

14) कथन:

केवल कुछ ही चेन(Chains) रिंग(Ring) हैं।  
कोई रिंग(Ring) बैंगल(Bangle) नहीं है।  
कोई बैंगल(Bangle) ब्रेसलेट(Bracelet) नहीं है।

निष्कर्ष:

- I. कुछ चेन(Chains) बैंगल(Bangle) नहीं हैं।
- II. सभी रिंग(Ring) ब्रेसलेट(Bracelet) हो सकते हैं।
- A) केवल निष्कर्ष I अनुसरण करता है
- B) केवल निष्कर्ष II अनुसरण करता है
- C) या तो निष्कर्ष I या II अनुसरण करता है
- D) न तो निष्कर्ष I और न ही II अनुसरण करता है
- E) निष्कर्ष I और II दोनों अनुसरण करते हैं

15) कथन:

केवल कुछ ही कॉर्न(Corns) बीट(Beet) हैं।  
सभी बीट(Beet) मशरूम(Mushroom) हैं।  
सभी मशरूम(Mushroom) टर्ननिप(Turnip) हैं।

निष्कर्ष:

- I. सभी टर्ननिप(Turnip) बीट(Beet) हैं।
- II. कुछ कॉर्न(Corns) के मशरूम(Mushroom) होने की संभावना है।
- A) केवल निष्कर्ष I अनुसरण करता है

- B) केवल निष्कर्ष II अनुसरण करता है  
 C) या तो निष्कर्ष I या II अनुसरण करता है  
 D) न तो निष्कर्ष I और न ही II अनुसरण करता है  
 E) निष्कर्ष I और II दोनों अनुसरण करते हैं

**निर्देश (16-19):** निम्नलिखित जानकारी का ध्यानपूर्वक अध्ययन करें और नीचे दिए गए प्रश्नों के उत्तर दें  
 निश्चित संख्या में व्यक्ति उत्तर की ओर मुख करके रेखिक पंक्ति में बैठे हैं। A, K के दायें से पांचवें स्थान पर बैठा है। K और M के मध्य केवल दो व्यक्ति बैठे हैं।  
 M, K और E के ठीक मध्य में बैठा है। V, E के तत्काल बायें बैठा है। V और M के बीच बैठे व्यक्तियों की संख्या, A और G के बीच बैठे व्यक्तियों की संख्या के समान है। V के बाईं ओर बैठे व्यक्तियों की संख्या उतनी ही है जितनी G के दायीं ओर व्यक्तियों की संख्या है। H, G और A के ठीक मध्य में बैठा है। H और K के बीच दो से अधिक व्यक्ति बैठे हैं। A के दाईं ओर चार से अधिक व्यक्ति नहीं बैठे हैं।

- 16) निम्नलिखित में से कौन H के बाएं से दूसरे स्थान पर बैठा है?  
 a) A  
 b) H  
 c) K  
 d) M  
 e) E

- 17) अंतिम व्यवस्था के संबंध में निम्नलिखित में से कौन सा/से कथन सत्य है/हैं?  
 I. G पंक्ति के अंत में बैठता है  
 II. E और A के मध्य नौ से अधिक व्यक्ति बैठे हैं  
 III. V और M दोनों आसन्न पड़ोसी हैं  
 a) केवल I और III

- b) केवल I  
 c) केवल I और II  
 d) केवल II  
 e) कोई भी कथन असत्य नहीं है

- 18) बाएं छोर से K का स्थान क्या है?  
 a) छठा  
 b) चौथा  
 c) आठवां  
 d) सातवां  
 e) पांचवां

- 19) पंक्ति में कितने व्यक्ति हैं?  
 a) 19  
 b) 18  
 c) 14  
 d) 15  
 e) 17

**निर्देश (20-24):** निम्नलिखित जानकारी का ध्यानपूर्वक अध्ययन करें और नीचे दिए गए प्रश्नों के उत्तर दें ।

दस व्यक्ति- J, M, N, P, R, S, T, U, W, और X, अलग-अलग महीनों में बैठक में भाग लेते हैं- जनवरी, फरवरी, अप्रैल, मई, जून, जुलाई, अगस्त, अक्टूबर, नवंबर, और उसी वर्ष का दिसंबर, लेकिन आवश्यक नहीं इसी क्रम में हो।  
 P, W के तत्काल पहले भाग लेता है, जहां दोनों उस महीने में भाग लेते हैं, जिसमें दिनों की संख्या विषम है। W और T के बीच केवल तीन व्यक्ति भाग लेते हैं। T और U के बीच केवल दो व्यक्ति भाग लेते हैं। U से पहले भाग लेने वाले व्यक्तियों की

संख्या N के बाद के समान है। S, M के तत्काल पहले भाग लेता है लेकिन T के आसन्न महीने में नहीं। X और R के बीच केवल दो व्यक्ति भाग लेते हैं। X और J दोनों आसन्न महीनों में भाग नहीं लेते हैं।

20) J और N के बीच बैठक में कितने व्यक्ति शामिल होते हैं?

- a) 2
- b) 4
- c) 3
- d) 5
- e) कोई नहीं

21) निम्नलिखित में से कौन मई में बैठक में भाग लेता है?

- a) T
- b) M
- c) S
- d) U
- e) W

22) S से पहले बैठक में जितने व्यक्ति भाग लेते उतने ही \_\_\_\_\_ के बाद हैं?

- a) J
- b) R
- c) W
- d) X
- e) M

23) निम्नलिखित पांच में से चार एक निश्चित तरीके से समान हैं और इसलिए एक समूह बनाते हैं। निम्नलिखित में से कौन उस समूह से संबंधित नहीं है?

- a) U
- b) M
- c) T
- d) R
- e) N

24) निम्नलिखित में से किस महीने में U बैठक में भाग लेता है?

- a) अगस्त
- b) जुलाई
- c) फरवरी
- d) जनवरी
- e) नवंबर

**निर्देश (25-29):** निम्नलिखित जानकारी का ध्यानपूर्वक अध्ययन करें और नीचे दिए गए प्रश्नों के उत्तर दें।

आठ व्यक्ति अर्थात् A, B, C, D, E, F, G, और H एक चार मंजिला इमारत के दो अलग-अलग फ्लैटों में रहते हैं, लेकिन जरूरी नहीं कि इसी क्रम में हों। सबसे निचली मंजिल की संख्या 1 है और तत्काल ऊपर की मंजिल की संख्या 2 है और इसी तरह आगे भी।

**नोट:**

I. मंजिल 2 का फ्लैट P मंजिल 1 के फ्लैट P के तत्काल ऊपर है जबकि मंजिल 2 का फ्लैट Q मंजिल 1 के फ्लैट Q के तत्काल ऊपर है और इसी तरह आगे भी।

II. फ्लैट P, फ्लैट Q के पश्चिम में है।

A विषम संख्या वाली मंजिल पर रहता है। A के नीचे कम से कम एक व्यक्ति रहता है। A के ऊपर मंजिलों की संख्या H के नीचे मंजिलों की संख्या के समान है। A और H दोनों एक ही प्रकार के फ्लैट में रहते हैं। B, E के उत्तर-पूर्वी फ्लैट में रहता है, जो H के साथ उसी मंजिल पर रहता है। C, F के दक्षिण-

पूर्वी फ्लैट में रहता है। F और H के बीच की मंजिलों की संख्या A और G के बीच की मंजिलों की संख्या के समान है। A और D दोनों एक ही मंजिल पर नहीं रहते हैं।

25) निम्नलिखित में से कौन मंजिल 2 की फ्लैट Q पर रहता है?

- a) A
- b) B
- c) D
- d) H
- e) E

26) निम्नलिखित में से कौन F के ऊपर रहता है?

- a) H
- b) C
- c) D
- d) E
- e) G

27) C निम्नलिखित में से किस मंजिल और फ्लैट में रहता है?

- a) मंजिल 2 फ्लैट P
- b) मंजिल 3 फ्लैट Q
- c) मंजिल 1 फ्लैट Q
- d) मंजिल 2 फ्लैट Q
- e) उपरोक्त में से कोई नहीं

28) अंतिम व्यवस्था के संबंध में निम्नलिखित में से कौन सा/से कथन सत्य है/हैं?

- a) C, F के तत्काल नीचे रहता है
- b) G और A के बीच केवल एक मंजिल है

c) H, C के उत्तर में रहता है

D) E और B के बीच दो मंजिलें हैं

E) सभी सच हैं

29) निम्नलिखित में से कौन-सा व्यक्ति एक ही प्रकार के फ्लैट में रह रहा है?

- a) GH
- b) AB
- c) CE
- d) DH
- e) BF

निर्देश (30-34): निम्नलिखित जानकारी का ध्यानपूर्वक अध्ययन करें और नीचे दिए गए प्रश्नों के उत्तर दें

आठ व्यक्ति - A, B, C, D, E, F, G, और H, वृत्ताकार मेज पर इस प्रकार बैठे हैं कि उनमें से चार का मुख अंदर की ओर है और शेष का मुख मेज के बाहर की ओर है लेकिन आवश्यक नहीं इसी क्रम में हो।

D और G के मध्य दो व्यक्ति बैठे हैं। D और A के मध्य तीन व्यक्ति बैठे हैं, जो G के तत्काल दायें बैठा है और या इसके विपरीत (vice versa)। D और A दोनों एक ही दिशा की ओर उन्मुख हैं। F, A के दायें से तीसरे स्थान पर बैठा है। F के आसन्न पड़ोसियों का मुख विपरीत दिशाओं में है, अर्थात् यदि एक का मुख अंदर की ओर है तो दूसरे का बाहर की ओर होगा और इसके विपरीत (vice versa)। B, C के दायें से दूसरे स्थान पर बैठा है, दोनों का मुख समान दिशा की ओर है। A और B दोनों विपरीत दिशाओं की ओर उन्मुख हैं। F और H दोनों का मुख समान दिशा की ओर है। E का मुख मेज के अंदर की ओर नहीं है।

30) निम्नलिखित में से कौन E के तत्काल दायें बैठा है?

- a) A
- b) G

- c) C  
 d) F  
 e) इनमें से कोई नहीं

31) निम्नलिखित में से कौन C के विपरीत बैठा है?

- a) D  
 b) E  
 c) F  
 d) G  
 e) A

32) यदि A, G से संबंधित है और D एक निश्चित तरीके से B से संबंधित है, तो निम्नलिखित में से कौन C से संबंधित है?

- a) F  
 b) E  
 c) A  
 d) H  
 e) इनमें से कोई नहीं

33) G के दायें से गिनने पर H और G के बीच कितने व्यक्ति बैठे हैं?

- a) कोई नहीं  
 b) दो  
 c) तीन  
 d) चार  
 e) एक

34) अंतिम व्यवस्था के संबंध में निम्नलिखित में से कौन सा/से कथन सत्य है/हैं?

- I) E और F दोनों आसन्न पड़ोसी हैं  
 II) A और F दोनों का मुख समान दिशा की ओर है  
 III) H, D के दायें से दूसरे स्थान पर बैठा है  
 a) केवल I  
 b) केवल I और II  
 c) केवल III  
 d) केवल I और III  
 e) सभी I, II और III

निर्देश (35-38): निम्नलिखित प्रत्येक प्रश्न में, विभिन्न तत्वों के बीच संबंध को कथनों में और उसके बाद दो निष्कर्षों में दिखाया गया है। वह निष्कर्ष ज्ञात कीजिए जो तार्किक रूप से अनुसरण करता है।

35) कथन:

$$X < W \leq F = Q \geq P = T \geq O \geq S = R$$

निष्कर्ष:

I.  $Q > R$

II.  $Q = R$

- A) केवल निष्कर्ष I अनुसरण करता है  
 B) केवल निष्कर्ष II अनुसरण करता है  
 C) या तो निष्कर्ष I या II अनुसरण करता है  
 D) न तो निष्कर्ष I और न ही II अनुसरण करता है  
 E) निष्कर्ष I और II दोनों अनुसरण करते हैं

36) कथन:

$$P \geq N = G > T < K > L$$

निष्कर्ष:

I.  $G < K$

II.  $P > T$

- A) केवल निष्कर्ष I अनुसरण करता है  
 B) केवल निष्कर्ष II अनुसरण करता है



- C) या तो निष्कर्ष I या II अनुसरण करता है  
 D) न तो निष्कर्ष I और न ही II अनुसरण करता है  
 E) निष्कर्ष I और II दोनों अनुसरण करते हैं

37) कथन:

$$Q \leq V < B = F \geq G < N < M < J = I$$

निष्कर्ष:

I.  $Q < F$

II.  $V < J$

- A) केवल निष्कर्ष I अनुसरण करता है  
 B) केवल निष्कर्ष II अनुसरण करता है  
 C) या तो निष्कर्ष I या II अनुसरण करता है  
 D) न तो निष्कर्ष I और न ही II अनुसरण करता है  
 E) निष्कर्ष I और II दोनों अनुसरण करते हैं

38) कथन:

$$Q > K > L \leq C = H > I$$

निष्कर्ष:

I.  $K > I$

II.  $H > L$

- A) केवल निष्कर्ष I अनुसरण करता है  
 B) केवल निष्कर्ष II अनुसरण करता है  
 C) या तो निष्कर्ष I या II अनुसरण करता है  
 D) न तो निष्कर्ष I और न ही II अनुसरण करता है  
 E) निष्कर्ष I और II दोनों अनुसरण करते हैं

39) शब्द "SYLLABUS" में अक्षरों के ऐसे कितने जोड़े हैं, जिनमें से प्रत्येक के बीच उतने ही अक्षर हैं जितने कि अंग्रेजी वर्णमाला श्रृंखला (आगे और पीछे दोनों दिशाओं से) में हैं?

A. एक

- B. दो  
 C. चार  
 D. कोई नहीं  
 E. तीन

40) यदि शब्द "PRESIDENT" के पहले, तीसरे, छठे और नौवें अक्षरों का उपयोग करके एक चार अक्षर का अर्थपूर्ण शब्द बनाया जा सकता है, तो नए बने शब्द के बाएं छोर से पहला अक्षर क्या है? यदि एक से अधिक शब्द बनते हैं तो X को अपने उत्तर के रूप में चिह्नित करें। यदि कोई सार्थक शब्द नहीं बनाया जा सकता है तो Z पर निशान लगाएँ।

- a) D  
 b) E  
 c) T  
 d) X  
 e) Z

### Quantitative Aptitude

निर्देश (41-46): निम्नलिखित संख्या श्रेणी में गलत संख्या ज्ञात कीजिए।

41) 800, 2400, 6000, 12000, 18000, 15000, 9000

- a) 18000  
 b) 15000  
 c) 9000  
 d) 12000  
 e) 2400

42) 9, 89, 161, 224, 281, 329

- a) 224  
 b) 329  
 c) 161

d) 281

e) 89

**43) 9, 58, 42, 91, 76, 124**

a) 9

b) 58

c) 76

d) 91

e) 124

**44) 156, 444, 324, 372, 336, 354**

a) 444

b) 336

c) 372

d) 354

e) 324

**45) 1300, 1272, 1208, 1081, 864, 520**

a) 1081

b) 1208

c) 520

d) 1272

e) 864

**46) 4, 8, 60, 420, 3780, 41580**

a) 8

b) 3780

c) 420

d) 41580

e) 60

निर्देश (47-52): निम्नलिखित प्रश्न में I और II के रूप में दो समीकरण हैं। आपको दोनों समीकरणों को हल करना है और उनके बीच संबंध निर्धारित करना है और उत्तर देना है,

**47)**

I)  $x^2 = 25$

II)  $y^4 = 625$

a)  $x > y$

b)  $x \geq y$

c)  $x = y$  या संबंध निर्धारित नहीं किया जा सकता है।

d)  $x < y$

e)  $x \leq y$

**48)**

I)  $2x^2 - 8x + 6 = 0$

II)  $y^2 - 6y + 9 = 0$

a)  $x > y$

b)  $x \geq y$

c)  $x = y$  या संबंध निर्धारित नहीं किया जा सकता है।

d)  $x < y$

e)  $x \leq y$

**49)**

I)  $6x^2 - 13x + 6 = 0$

II)  $y^2 - 9y + 18 = 0$

a)  $x > y$

b)  $x \geq y$

c)  $x = y$  या संबंध निर्धारित नहीं किया जा सकता है।

d)  $x < y$

e)  $x \leq y$

50)

I)  $x^2 - 16x - 36 = 0$

II)  $y^2 - 12y - 45 = 0$

a)  $x > y$

b)  $x \geq y$

c)  $x = y$  या संबंध निर्धारित नहीं किया जा सकता है।

d)  $x < y$

e)  $x \leq y$

51)

I)  $5x^2 + 12x + 7 = 0$

II)  $5y^2 - 11y + 6 = 0$

a)  $x > y$

b)  $x \geq y$

c)  $x = y$  या संबंध निर्धारित नहीं किया जा सकता है।

d)  $x < y$

e)  $x \leq y$

52)

I)  $x^2 + 14x + 33 = 0$

II)  $y^2 - 7x - 30 = 0$

a)  $x > y$

b)  $x \geq y$

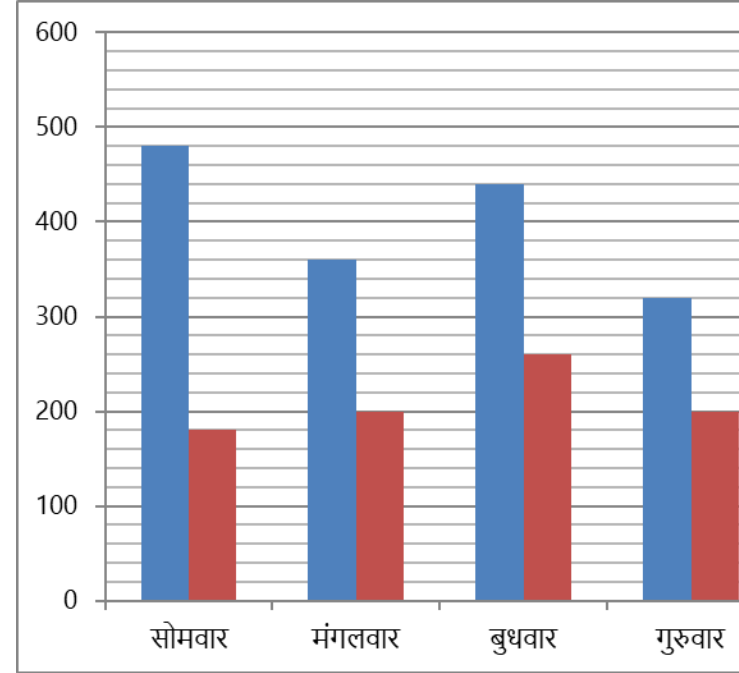
c)  $x = y$  या संबंध निर्धारित नहीं किया जा सकता है।

d)  $x < y$

e)  $x \leq y$

निर्देश (53-58): निम्नलिखित जानकारी का ध्यानपूर्वक अध्ययन करें और नीचे दिए गए प्रश्नों के उत्तर दें।

दिया गया बार ग्राफ एक सप्ताह में पांच अलग-अलग दिनों में बिकने वाले केक (इटैलियन और लहसुन केक) की कुल संख्या और इटैलियन केक की संख्या को दर्शाता है।



53) मंगलवार को बिकने वाले लहसुन केक की संख्या गुरुवार को बिकने वाले इटैलियन केक की संख्या का कितना प्रतिशत है?

a) 75%

b) 80%

c) 70%

d) 60%

e) 65%

54) मंगलवार और बुधवार को एक साथ बेचे गए लहसुन केक की संख्या से गुरुवार और शुक्रवार को एक साथ बेचे गए इटैलियन केक की संख्या का अनुपात क्या है?

a) 17:15

b) 17:14

- c) 9:8  
 d) 19:15  
 e) 17:16

55) यदि बुधवार को एक इटेलियन केक की कीमत 40 रुपये है और लहसुन केक की कीमत 45 रुपये है, तो बुधवार को इटेलियन केक द्वारा उत्पन्न राजस्व बुधवार लहसुन केक द्वारा उत्पन्न राजस्व से कितना प्रतिशत अधिक है? (लगभग)

- a) 28%  
 b) 30%  
 c) 31%  
 d) 32%  
 e) 27%

56) सभी पांच दिनों में बेची गई लहसुन केक की औसत संख्या ज्ञात कीजिए।

- a) 164  
 b) 166  
 c) 168  
 d) 162  
 e) 160

57) शनिवार को बिकने वाले लहसुन केक की संख्या शुक्रवार की तुलना में 40% अधिक है और शनिवार को बिकने वाले केक की कुल संख्या 384 है। शनिवार को बिकने वाले इटेलियन केक और सोमवार को लहसुन केक की संख्या के बीच का अंतर ज्ञात कीजिए।

- a) 120  
 b) 100  
 c) 80

- d) 150  
 e) इनमें से कोई नहीं

58) रविवार को बेचे गए केक की कुल संख्या सभी पांच दिनों में बेचे गए इटेलियन केक की औसत संख्या से 25% अधिक है और रविवार को बेचे गए लहसुन केक की संख्या उस दिन बेचे गए केक की कुल संख्या का 40% है। रविवार को बेचे गए इटेलियन केक की संख्या ज्ञात कीजिए।

- a) 144  
 b) 132  
 c) 168  
 d) 172  
 e) 128

निर्देश (59-64): निम्नलिखित जानकारी का ध्यानपूर्वक अध्ययन करें और नीचे दिए गए प्रश्नों के उत्तर दें।

दी गई तालिका में बेची गई कारों (SUV, सेडान और HUV) की कुल संख्या और पांच अलग-अलग शोरूम- A, B, C, D और E में बेची गई एसयूवी और सेडान कारों की संख्या को दिखाया गया है।

Showrooms	Total	SUV
A	640	180
B	400	150
C	500	140
D	300	70
E	330	60

59) B में बेची गई SUV और सेडान कारों की संख्या और C में बेची गई HUV कारों की संख्या के बीच का अंतर कितना है?

- a) 20  
 b) 30

- c) 40  
d) 50  
e) 60

60) B, D और E में बेची गई HUV कारों की औसत संख्या ज्ञात कीजिए।

- a) 130  
b) 140  
c) 150  
d) 120  
e) 160

61) B में बेची गई HUV और SUV कारों की कुल संख्या और C में बेची गई सेडान और SUV कारों की संख्या कितनी है?

- a) 510  
b) 520  
c) 540  
d) 530  
e) 550

62) A और E में बेची गई HUV कारों की संख्या सभी शोरूम में बेची गई सेडान कारों की कुल संख्या का कितना प्रतिशत है? (लगभग)

- a) 89%  
b) 91%  
c) 87%  
d) 85%  
e) 93%

63) F में बेची गई HUV कारों की संख्या A की तुलना में 25% अधिक है और F में बेची जाने वाली सेडान कारों की संख्या D की तुलना में 35 अधिक है। फिर F और B में बेची गई HUV और सेडान कारों की कुल संख्या के बीच का अंतर ज्ञात कीजिए।

- a) 260  
b) 255  
c) 250  
d) 265  
e) 270

64) A, D और E में बेची गई SUV कारों की कुल संख्या सभी शोरूम में बेची गई HUV कारों की कुल संख्या का कितना प्रतिशत है? (लगभग)

- a) 31%  
b) 33%  
c) 29%  
d) 23%  
e) 27%

**निर्देश (65-69):** निम्नलिखित जानकारी का ध्यानपूर्वक अध्ययन करें और नीचे दिए गए प्रश्नों के उत्तर दें।

दो बसें A और B हैं और प्रत्येक बस में पुरुष, महिला और बाल यात्री हैं। दोनों बसों में एक साथ यात्रियों की कुल संख्या 440 है। सभी बसों में पुरुष यात्रियों की कुल संख्या, बस A और B में एक साथ महिला यात्रियों की कुल संख्या का 60% है। B में यात्रियों का एक-चौथाई बच्चे है। A में पुरुष यात्रियों की संख्या B की तुलना में 50% अधिक है। A में बच्चे और महिला यात्रियों की संख्या का अनुपात 5:8 है। सभी बसों में एक साथ बाल यात्रियों की कुल संख्या सभी बसों में एक साथ

पुरुष यात्रियों की कुल संख्या के बराबर है। B में महिला यात्रियों की संख्या समान बस में बाल यात्रियों की संख्या से 32 अधिक है।

65) A में महिला यात्रियों की संख्या और B में बाल यात्रियों की संख्या के बीच का अंतर क्या है?

- a) 88
- b) 90
- c) 92
- d) 96
- e) 86

66) B में यात्रियों की कुल संख्या से A में यात्रियों की कुल संख्या का अनुपात क्या है?

- a) 3:7
- b) 3:5
- c) 4:7
- d) 5:6
- e) 2:5

67) C में पुरुष यात्रियों की संख्या A में बाल यात्रियों की संख्या से 20% अधिक है और D में पुरुष यात्रियों की संख्या B में महिला यात्रियों की संख्या से 25% अधिक है। तो C और D में एक साथ पुरुष यात्रियों की कुल संख्या कितनी है?

- a) 196
- b) 190
- c) 188
- d) 192
- e) इनमें से कोई नहीं

68) A में महिला यात्रियों की संख्या, A में यात्रियों की कुल संख्या का लगभग कितना प्रतिशत है?

- a) 46%
- b) 49%
- c) 43%
- d) 39%
- e) 50%

69) A में एक साथ पुरुष और बाल यात्रियों की संख्या और B में एक साथ पुरुष और महिला यात्रियों की संख्या के बीच का अंतर क्या है?

- a) 28
- b) 32
- c) 36
- d) 30
- e) 34

70) तीन संख्याओं का एक समूह, पहली संख्या दूसरी और तीसरी संख्याओं के औसत के बराबर है। यदि पहली संख्या तीसरी संख्या से 7 कम है और पहली और दूसरी संख्या का औसत 25.5 है। तो दूसरी संख्या ज्ञात कीजिए।

- a) 20
- b) 22
- c) 21
- d) 23
- e) 24

71) 4 वर्ष पहले A की आयु 6 वर्ष बाद B की आयु के बराबर है। यदि 10 वर्ष बाद A और B की औसत आयु 45 वर्ष है। तो B की वर्तमान आयु ज्ञात कीजिए।

- a) 20 वर्ष
- b) 25 वर्ष
- c) 30 वर्ष
- d) 40 वर्ष
- e) 35 वर्ष

72) A और B एक व्यवसाय में 5:6 के अनुपात में एक निश्चित राशि का निवेश करते हैं और A, X महीने के लिए निवेश करता है और 1 वर्ष के बाद B का हिस्सा A के हिस्से से 10% कम है। तो X का मान ज्ञात कीजिए।

- a) 16
- b) 12
- c) 15
- d) 18
- e) 20

73) एक वृत्त की परिधि 88 सेमी है और वर्ग की भुजा वृत्त के अंदर उत्कीर्ण है। वर्ग का क्षेत्रफल ज्ञात कीजिए।

- a) 408 सेमी<sup>2</sup>
- b) 414 सेमी<sup>2</sup>
- c) 398 सेमी<sup>2</sup>
- d) 396 सेमी<sup>2</sup>
- e) 392 सेमी<sup>2</sup>

74) A ने योजना B में 3000 रुपये 2 वर्ष के चक्रवृद्धि ब्याज पर 10% प्रतिवर्ष की दर से निवेश किए और उसने योजना B से अर्जित ब्याज की राशि को 3 वर्षों के लिए साधारण ब्याज योजना में 15% प्रति वर्ष की दर से निवेश किया। तो वह कुल राशि ज्ञात कीजिए जो उसे साधारण ब्याज से 3 वर्ष बाद प्राप्त हुई।

- a) 910.5 रुपये
- b) 913.5 रुपये
- c) 915.5 रुपये
- d) 918.5 रुपये
- e) इनमें से कोई नहीं

75) पाइप A अकेला एक टैंक को 12 घंटे में भर सकता है और पाइप B अकेले टैंक को 18 घंटे में भर सकता है। पाइप B को बंद करने के 4 घंटे बाद वे एक साथ टैंक को भरना शुरू करते हैं। शेष टैंक को भरने के लिए A द्वारा लिया गया समय ज्ञात कीजिए।

- a) 6 घंटे 30 मिनट
- b) 4 घंटे 40 मिनट
- c) 5 घंटे 30 मिनट
- d) 5 घंटे 20 मिनट
- e) इनमें से कोई नहीं

76) नाव की गति धारा की गति से चार गुना है। यदि नाव अनुप्रवाह 120 किमी 12 घंटे में जाती है। तो नाव द्वारा उर्ध्वप्रवाह 66 किमी की दूरी तय करने में लिया गया समय ज्ञात कीजिए।

- a) 10 घंटे
- b) 11 घंटे
- c) 12 घंटे
- d) 6 घंटे
- e) 22 घंटे

77) वस्तु के विक्रय मूल्य और अंकित मूल्य का अनुपात 7:8 है। यदि वस्तु के अंकित मूल्य और क्रय मूल्य के बीच का अंतर

480 रुपये है और दुकानदार को 40% का लाभ होता है। तो

वस्तु का विक्रय मूल्य ज्ञात कीजिए।

- a) 1120 रुपये
- b) 1050 रुपये
- c) 1085 रुपये
- d) 1190 रुपये
- e) इनमें से कोई नहीं

78) एक ट्रेन 200 मीटर लंबी स्थिर ट्रेन को 18 सेकंड में पार करती है और साथ ही ट्रेन विपरीत दिशा में 15 किमी प्रति घंटे की गति से दौड़ रहे एक व्यक्ति को 4.8 सेकंड में पार करती है। ट्रेन की गति ज्ञात कीजिये।

- a) 40 किमी/घंटा
- b) 50 किमी/घंटा
- c) 60 किमी/घंटा
- d) 80 किमी/घंटा
- e) 70 किमी/घंटा

79) यदि बर्तन A में दूध और पानी का मिश्रण 4:3 के अनुपात में है और बर्तन B में दूध और पानी का मिश्रण 7:5 के अनुपात में 60 लीटर है। यदि बर्तन A और B के मिश्रण को मिला दिया जाए, तो दूध से पानी का अनुपात 11:8 हो जाता है। तो बर्तन A की प्रारंभिक मात्रा ज्ञात कीजिए।

- a) 35 लीटर
- b) 28 लीटर
- c) 56 लीटर
- d) 63 लीटर
- e) इनमें से कोई नहीं

80) कार A, S से शुरू होती है और सुबह 8 बजे 30 किमी प्रति घंटे की गति से T की ओर जाती है और कार B, T से S की ओर 40 किमी प्रति घंटे की गति से सुबह 9.30 बजे यात्रा करती है। यदि S और T के बीच की दूरी 255 किमी है। तो दोनों कारें S से कितनी दूर मिलेंगी?

- a) 100 किमी
- b) 120 किमी
- c) 125 किमी
- d) 115 किमी
- e) इनमें से कोई नहीं

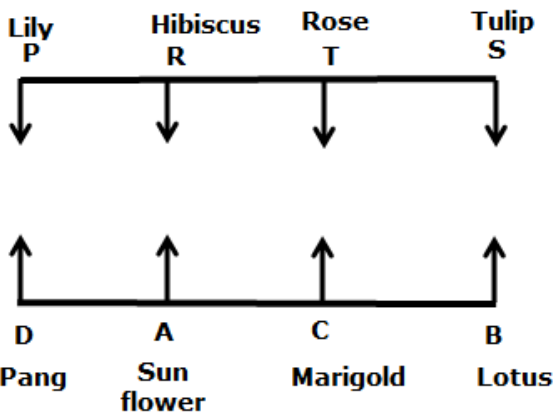


**Answer With Explanation**

निर्देश (1-5):

- 1) उत्तर: E
- 2) उत्तर: A
- 3) उत्तर: E
- 4) उत्तर: B
- 5) उत्तर: E

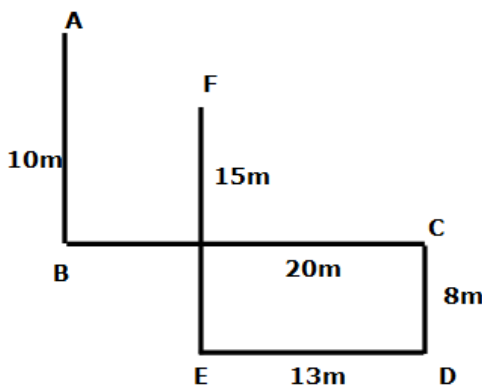
अंतिम व्यवस्था



निर्देश (6-8):

- 6) उत्तर: C
- 7) उत्तर: A
- 8) उत्तर: E

अंतिम व्यवस्था

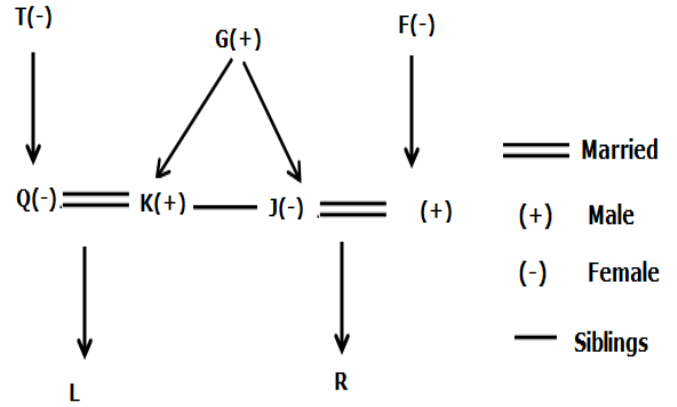


दिशा (9 - 11)

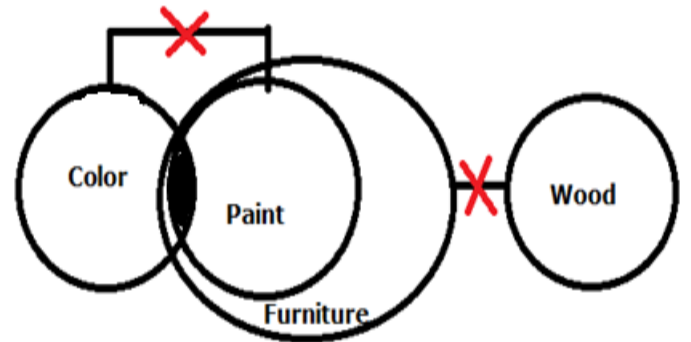
- 9) उत्तर: D
- 10) उत्तर: C

11) उत्तर: E

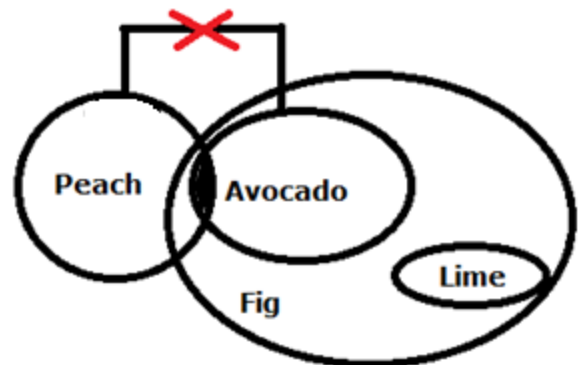
सामान्य स्पष्टीकरण



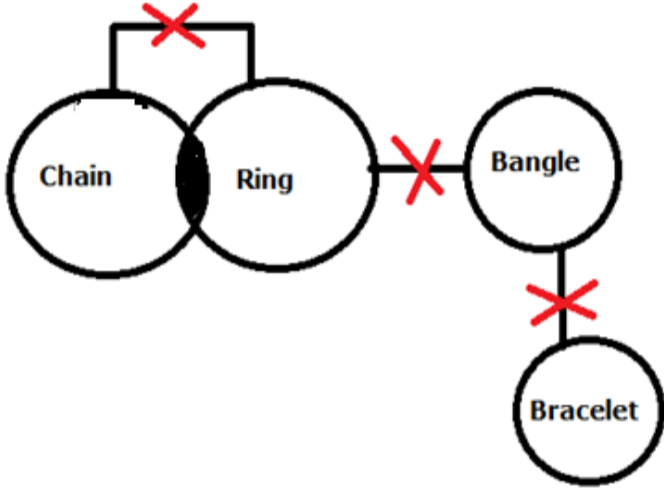
12) उत्तर: B



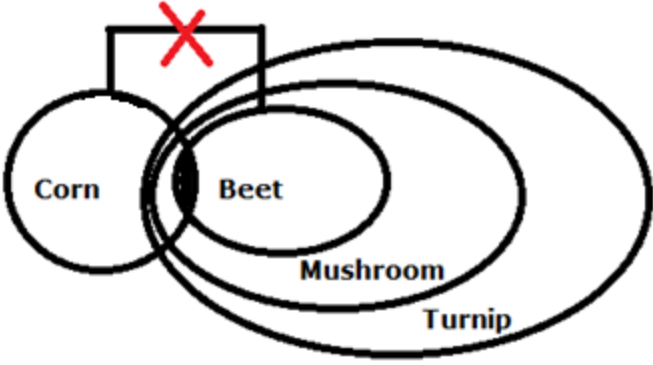
13) उत्तर: A



14) उत्तर: E



15) उत्तर: D



दिशा-निर्देश (16-19):

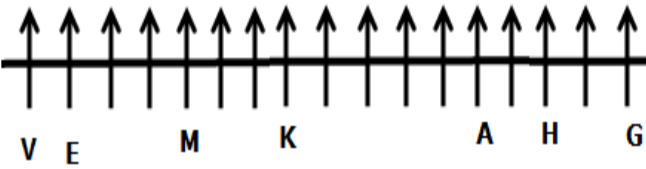
16) उत्तर: A

17) उत्तर: C

18) उत्तर: C

19) उत्तर: E

अंतिम व्यवस्था



निर्देश (20-24):

20) उत्तर: B

21) उत्तर: A

22) उत्तर: D

23) उत्तर: B

24) उत्तर: D

अंतिम व्यवस्था

महीना	व्यक्ति
जनवरी	U
फ़रवरी	S
अप्रैल	M
मई	T
जून	J
जुलाई	R
अगस्त	P
अक्टूबर	W
नवंबर	X
दिसंबर	N

दिशा-निर्देश (25-29):

25) उत्तर: D

26) उत्तर: E

27) उत्तर: C

28) उत्तर: C

29) उत्तर: B

अंतिम व्यवस्था

मंजिल	फ्लैट P	फ्लैट Q
4	G	B
3	F	A
2	E	H
1	D	C

दिशा (30-34):

30) उत्तर: B

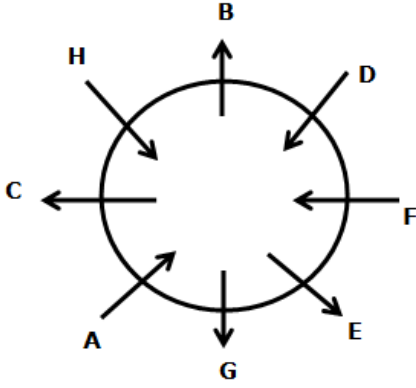
31) उत्तर: C

32) उत्तर: D

33) उत्तर: B

34) उत्तर: E

अंतिम व्यवस्था



35) उत्तर: C

36) उत्तर: B

37) उत्तर: A

38) उत्तर: D

39) उत्तर: B

**S Y L L A B U S**  
[A box with two vertical lines and a horizontal line at the bottom, forming a U-shape, positioned under the letters Y, L, and L.]

40) उत्तर: E

PRESIDENT → कोई शब्द नहीं बन सकता

41) उत्तर: B

$$800 * 3 = 2400$$

$$2400 * 2.5 = 6000$$

$$6000 * 2 = 12000$$

$$12000 * 1.5 = 18000$$

$$18000 * 1 = 18000$$

$$18000 * 0.5 = 9000$$

42) उत्तर: A

$$9 + 80 = 89$$

$$89 + 72 = 161$$

$$161 + 64 = 225$$

$$225 + 56 = 281$$

$$281 + 48 = 329$$

43) उत्तर: C

$$9 + 7^2 = 58$$

$$58 - 4^2 = 42$$

$$42 + 7^2 = 91$$

$$91 - 4^2 = 75$$

$$75 + 7^2 = 124$$

44) उत्तर: E

$$156 + 288 = 444$$

$$444 - 144 = 300$$

$$300 + 72 = 372$$

$$372 - 36 = 336$$

$$336 + 18 = 354$$

45) उत्तर: B

$$1300 - (3^3 + 1) = 1272$$

$$1272 - (4^3 + 1) = 1207$$

$$1207 - (5^3 + 1) = 1081$$

$$1081 - (6^3 + 1) = 864$$

$$864 - (7^3 + 1) = 520$$

46) उत्तर: A

$$4 * 1 = 4$$

$$4 * 3 = 12$$

$12 * 5 = 60$

$60 * 7 = 420$

$420 * 9 = 3780$

$3780 * 11 = 41580$

**47) उत्तर: C**

$x^2 = 25$

$x = 5, -5$

$y^4 = 625$

$y = -5, 5$

x और y के बीच संबंध स्थापित नहीं किया जा सकता है।

**48) उत्तर: E**

$2x^2 - 8x + 6 = 0$

$x^2 - 4x + 3 = 0$

$x^2 - 3x - x + 3 = 0$

$x(x - 3) - 1(x - 3) = 0$

$x = 1, 3$

$y^2 - 6y + 9 = 0$

$y^2 - 3y - 3y + 9 = 0$

$y(y - 3) - 3(y - 3) = 0$

$y = 3, 3$

$x \leq y$

**49) उत्तर: D**

$6x^2 - 13x + 6 = 0$

$6x^2 - 4x - 9x + 6 = 0$

$2x(3x - 2) - 3(3x - 2) = 0$

$x = 3/2, 2/3$

$y^2 - 9y + 18 = 0$

$y^2 - 6y - 3y + 18 = 0$

$y(y - 6) - 3(y - 6) = 0$

$y = 6, 3$

$x < y$

**50) उत्तर: C**

$x^2 - 16x - 36 = 0$

$x^2 - 18x + 2x - 36 = 0$

$x(x - 18) + 2(x - 18) = 0$

$x = 18, -2$

$y^2 - 12y - 45 = 0$

$y^2 - 15y + 3y - 45 = 0$

$y(y - 15) + 3(y - 15) = 0$

$y = 15, -3$

x और y के बीच संबंध स्थापित नहीं किया जा सकता है।

**51) उत्तर: D**

$5x^2 + 12x + 7 = 0$

$5x^2 + 5x + 7x + 7 = 0$

$5x(x + 1) + 7(x + 1) = 0$

$X = -1, -7/5$

$5y^2 - 11y + 6 = 0$

$5y^2 - 6y - 5y + 6 = 0$

$5y(y - 1) - 6(y - 1) = 0$

$y = 1, 6/5$

$x < y$

**52) उत्तर: E**

$x^2 + 14x + 33 = 0$

$x^2 + 11x + 3x + 33 = 0$

$x(x + 11) + 3(x + 11) = 0$

$x = -11, -3$

$y^2 - 7x - 30 = 0$

$y^2 - 10x + 3x - 30 = 0$

$$y(y - 10) + 3(x - 10) = 0$$

$$y = 10, -3$$

$$x \leq y$$

**53) उत्तर: B**

$$\text{मंगलवार को बिकने वाले लहसुन केक} = (360 - 200) = 160$$

$$\text{आवश्यक प्रतिशत} = 160/200 * 100 = 80\%$$

**54) उत्तर: E**

$$\text{मंगलवार को बिकने वाले लहसुन केक} = (360 - 200) = 160$$

$$\text{बुधवार को बिकने वाले लहसुन केक} = (440 - 260) = 180$$

$$\text{आवश्यक अनुपात} = (160 + 180):(200 + 120) = 340:320 = 17:16$$

**55) उत्तर: A**

$$\text{बुधवार को बिकने वाली लहसुन केक} = (440 - 260) = 180$$

$$\text{आवश्यक प्रतिशत} = \{(260 * 40 - 180 * 45)/(180 * 45)\} * 100 = 28\%$$

**56) उत्तर: A**

$$\text{सोमवार को बिकने वाली लहसुन केक} = (480 - 180) = 300$$

$$\text{मंगलवार को बिकने वाले लहसुन केक} = (360 - 200) = 160$$

$$\text{बुधवार को बिकने वाली लहसुन केक} = (440 - 260) = 180$$

$$\text{गुरुवार को बिकने वाली लहसुन केक} = (320 - 200) = 120$$

$$\text{शुक्रवार को बिकने वाली लहसुन केक} = (180 - 120) = 60$$

$$\text{आवश्यक औसत} = (300 + 160 + 180 + 120 + 60) / 5 = 164$$

**57) उत्तर: E**

$$\text{शुक्रवार को बिकने वाली लहसुन केक} = (180 - 120) = 60$$

$$\text{सोमवार को बिकने वाली लहसुन केक} = (480 - 180) = 300$$

$$\text{शनिवार को बेचे गए इटेलियन केक की संख्या} = 384 - \{140/100 * 60\} = 300$$

$$\text{आवश्यक अंतर} = 300 - 300 = 0$$

**58) उत्तर: A**

$$\text{रविवार को बेचे गए केक की कुल संख्या} = 125/100 * \{(180 + 200 + 260 + 200 + 120)/5\} = 240$$

$$\text{रविवार को बिकने वाले इटेलियन केक की संख्या} = 240 * (60/100) = 144$$

**59) उत्तर: C**

$$\text{अभीष्ट अंतर} = (150 + 130) - (500 - 140 - 120) = 40$$

**60) उत्तर: C**

$$\text{B में बेची गई HUV कारों की संख्या} = (400 - 150 - 130) = 120$$

$$\text{D में बेची गई HUV कारों की संख्या} = (300 - 70 - 80) = 150$$

$$E \text{ में बेची गई HUV कारों की संख्या} = (330 - 60 - 90) = 180$$

$$\text{आवश्यक औसत} = (120 + 150 + 180)/3 = 150$$

**61) उत्तर: D**

$$B \text{ में बेची गई HUV कारों की संख्या} = (400 - 150 - 130) = 120$$

$$\text{आवश्यक कुल} = 120 + 150 + 140 + 120 = 530$$

**62) उत्तर: A**

$$A \text{ में बेची गई HUV कारों की संख्या} = (640 - 180 - 140) = 320$$

$$E \text{ में बेची गई HUV कारों की संख्या} = (330 - 60 - 90) = 180$$

$$\text{आवश्यक प्रतिशत} = \{(320 + 180)/(140 + 130 + 120 + 80 + 90)\} * 100 = 89\%$$

**63) उत्तर: D**

$$A \text{ में बेची गई HUV कारों की संख्या} = 640 - 180 - 140 = 320$$

$$F \text{ में बेची गई HUV कारों की संख्या} = 320 * 125/100 = 400$$

$$F \text{ में बिकने वाली सेडान कारों की संख्या} = 35 + 80 = 115$$

$$B \text{ में बेची गई HUV कारों की संख्या} = 400 - 150 - 130 = 120$$

$$\text{अभीष्ट अंतर} = (115 + 400) - (120 + 130) = 265$$

**64) उत्तर: A**

$$A \text{ में बेची गई HUV कारों की संख्या} = (640 - 180 - 140) = 320$$

$$B \text{ में बेची गई HUV कारों की संख्या} = (400 - 150 - 130) = 120$$

$$C \text{ में बेची गई HUV कारों की संख्या} = (500 - 140 - 120) = 240$$

$$D \text{ में बेची गई HUV कारों की संख्या} = (300 - 70 - 80) = 150$$

$$E \text{ में बेची गई HUV कारों की संख्या} = (330 - 60 - 90) = 180$$

$$\text{आवश्यक प्रतिशत} = \{(180 + 70 + 60)/(320 + 120 + 240 + 150 + 180)\} * 100 = 31\%$$

**निर्देश (65-69):**

सामान्य स्पष्टीकरण:

$$A \text{ और } B \text{ में यात्रियों की कुल संख्या} = 440$$

$$\text{महिला और पुरुष यात्रियों की कुल संख्या} = 100x:60x = 5x:3x$$

$$\text{सभी बस में बाल यात्रियों की कुल संख्या सभी बस में पुरुष यात्रियों की कुल संख्या के बराबर} = 3x$$

$$3x + 5x + 3x = 440$$

$$x = 40$$

$$\text{पुरुष यात्रियों की कुल संख्या} = 3 * 40 = 120$$

$$\text{यात्रियों की कुल संख्या} = 3 * 40 = 120$$

$$\text{महिला यात्रियों की कुल संख्या} = 5 * 40 = 200$$

$$A \text{ और } B \text{ में पुरुष यात्रियों की संख्या} = 150:100 = 3:2$$

$$A \text{ में पुरुष यात्रियों की संख्या} = 3/5 * 120 = 72$$

$$B \text{ में पुरुष यात्रियों की संख्या} = 2/5 * 120 = 48$$

$$B \text{ में यात्रियों की कुल संख्या} = y$$

B में बाल यात्रियों की संख्या =  $y * 1/4 = y/4$

B में महिला यात्रियों की संख्या =  $y/4 + 32$

$y/4 + 32 + 48 + y/4 = y$

$y = 80 * 2 = 160$

B में बच्चों की संख्या =  $160/4 = 40$

B में महिला यात्रियों की संख्या =  $40 + 32 = 72$

A में यात्रियों की संख्या =  $440 - 160 = 280$

$280 = 72 + 5z + 8z$

$13z = 208$

$z = 16$

A में महिला यात्रियों की संख्या =  $8 * 16 = 128$

A में बाल यात्रियों की संख्या =  $16 * 5 = 80$

**65) उत्तर: A**

अभीष्ट अंतर =  $128 - 40 = 88$

**66) उत्तर: C**

आवश्यक उत्तर =  $160:280$

=  $4:7$

**67) उत्तर: E**

C में पुरुष यात्रियों की संख्या =  $120/100 * 80 = 96$

D में पुरुष यात्रियों की संख्या =  $125/100 * 72 = 90$

आवश्यक योग =  $96 + 90 = 186$

**68) उत्तर: A**

आवश्यक प्रतिशत =  $128/280 * 100 = 46\%$

**69) उत्तर: B**

A में पुरुष और बाल यात्रियों की संख्या =  $72 + 80 = 152$

B में पुरुष और महिला यात्रियों की संख्या =  $48 + 72 =$

$120$

अंतर =  $152 - 120 = 32$

**70) उत्तर: B**

माना पहली, दूसरी और तीसरी संख्या क्रमशः F, S, T है।

$F = (S + T)/2$

$2F = S + T$  ----(1)

$F + S = 25.5 * 2 = 51$ ----(2)

$T - F = 7$  ----(3)

(1) (2) और (3) से

$2F = 51 + 7 = 58$

$F = 29$

$T = 36$

$S = 58 - 36 = 22$

**71) उत्तर: C**

$A + B = 45 * 2 - 20 = 70$  ----(1)

$A - 4 = B + 6$

$A - B = 10$  ----(2)

(1) और (2) से

$2B = 60$

$B = 30$  वर्ष

**72) उत्तर: A**

A और B का लाभ अनुपात =  $100:90 = 10:9$

$(5 * X)/(6 * 12) = 10/9$

$x = 16$

**73) उत्तर: E**

$2 * 22/7 * r = 88$

$r = 14$  सेमी

वृत्त की त्रिज्या = 14 सेमी

$$D = 2 * 14 = 28 \text{ सेमी}$$

$$a^2 + a^2 = d^2$$

$$d^2 = 2a^2$$

$$a = d/\sqrt{2}$$

$$\text{वर्ग का क्षेत्रफल} = 28/\sqrt{2} * 28/\sqrt{2}$$

$$= 392 \text{ सेमी}^2$$

**74) उत्तर: B**

$$\text{चक्रवृद्धि ब्याज} = 3000 * 110/100 * 110/100 - 3000$$

$$= 630 \text{ रूपये}$$

$$\text{साधारण ब्याज} = 630 * 15 * 3/100 = 283.5 \text{ रूपये}$$

$$\text{कुल राशि} = 630 + 283.5 = 913.5 \text{ रूपये}$$

**75) उत्तर: D**

$$(x + 4)/12 + 4/18 = 1$$

$$(x + 4)/12 = 7/9$$

$$x = 16/3 \text{ घंटे}$$

$$x = 16/3 * 60 = 5 \text{ घंटे } 20 \text{ मिनट}$$

**76) उत्तर: B**

$$\text{धारा की गति} = x$$

$$\text{नाव की गति} = 4x$$

$$120/(4x + x) = 12$$

$$x = 2$$

$$\text{उर्ध्वप्रवाह गति} = 3x$$

$$\text{आवश्यक समय} = 66/(3 * 2) = 11 \text{ घंटे}$$

**77) उत्तर: A**

$$\text{विक्रय मूल्य} = 7x$$

$$\text{अंकित मूल्य} = 8x$$

$$\text{क्रय मूल्य} = 7x * 100/140 = 5x$$

$$8x - 5x = 480$$

$$x = 160$$

$$\text{विक्रय मूल्य} = 7 * 160 = 1120 \text{ रु}$$

**78) उत्तर: C**

$$\text{ट्रेन की लंबाई} = x$$

$$\text{ट्रेन की गति} = y$$

$$x + 200 = y * 5/18 * 18$$

$$x + 200 = 5y \text{-----}(1)$$

$$x = (y + 15) * 5/18 * 4.8$$

$$3x = 4y + 60$$

$$x = (4y + 60)/3 \text{-----}(2)$$

(1) और (2) से,

$$(4y + 60)/3 + 200 = 5y$$

$$4y + 60 + 600 = 15y$$

$$11y = 660$$

$$y = 60 \text{ किमी/घंटा}$$

**79) उत्तर: A**

$$\text{वर्तन B में दूध} = 7/12 * 60 = 35 \text{ लीटर}$$

$$\text{वर्तन B में पानी} = 5/12 * 60 = 25 \text{ लीटर}$$

$$(4x/7 + 35)/(3x/7 + 25) = 11/8$$

$$32x + 1960 = 33x + 1925$$

$$x = 35 \text{ लीटर}$$

**80) उत्तर: E**

$$\text{कार A ने डेढ़ घंटे में यात्रा की} = 30 + 15 = 45 \text{ किमी}$$

$$\text{वे एक दूसरे से मिलते हैं} = (255 - 45)/(30 + 40) = 3 \text{ घंटे}$$



कार A तीन घंटे की यात्रा करेगी =  $3 * 30 = 90$  किमी

आवश्यक दूरी =  $45 + 90 = 135$  किमी

# Grand Bundle PDF Course 2021

## Exams Covered:

**SBI Clerk | SBI PO | IBPS RRB PO |  
IBPS RRB Clerk | IBPS PO | IBPS Clerk**

### Seperate PDF Course for All Major Bank pre + Mains Exams

- Total No.of Ques: **40,000+**
- Question in Bilingual (**Eng & Hindi**)
- Answers With Detailed **Video Solution**
- Provides you **50 days Study Planner** for each exams
- **Covers All Types** of Questions in Each Topic
- Questions in **Exact Exam Level**
- All Our PDFs are **Downloadable**
- **100% Satisfaction** Assured & It's Worthy for your money
- Download as PDF & also take **Quiz with Timer**

 **guidely**

**Grab It Now**

### Yearly Platinum Package

All Bank + Insurance + Railway + SSC Exams

**1 Year Validity**

- ✓ 3000+ Mock Test Series
- ✓ Full-Test, Sectional tests, Topic Tests, eBooks
- ✓ Best Quality Questions Based on Real Exams
- ✓ 24\*7 Access on Website and Mobile app

 **guidely**

**Enroll now**

[Click Here for IBPS RRB PO Prelims Test Series 2021](#)

[Click Here for IBPS RRB PO Prelims Bundle PDF Course](#)

Note: You can also take this Memory Based Questions asked in IBPS RRB PO Pre 2021 Exam Held on 1<sup>st</sup> Aug as Online Mock Test, [Click Here to Take Online Mock Test](#)